

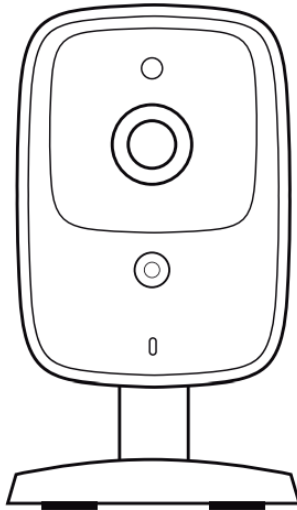


HORUS
SMART CONTROL

Casas Inteligentes

VistaCam 700

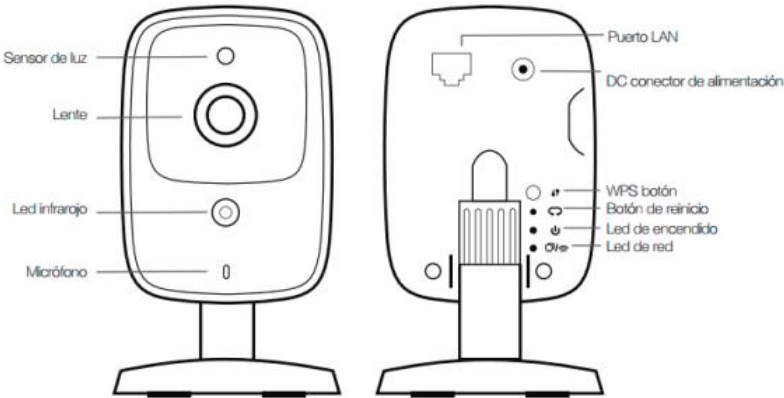
Manual de instalación y configuración



Introducción

La cámara es ideal para monitorear la sala de tu hogar, el cuarto de los niños, el garaje, la pequeña empresa, la caja registradora, el pasillo, o cualquier otro lugar donde deseas saber lo que está pasando. Podrás oír lo que está sucediendo con el micrófono incorporado, e incluso podrás ver en la oscuridad con la iluminación infrarroja integrada, hasta aproximadamente 5 metros de distancia. Puede asociarse con el sensor de puerta mediante el controlador Z-Wave, para grabar cada vez que el sensor puerta/ventana detecte apertura.

Descripción del producto



Especificaciones técnicas

Modelo No.	VistaCam 700
Alimentación	DC 12V / 1A
Sensor de imagen	1/4" CMOS
Lente	Lente de foco fijo
Apertura	F:1.8.
Visión horizontal y vertical	Horizontal: 72°; Vertical: 48°
Visión nocturna	5 metros
Compresión de video	H.264 / M-JPEG
Compresión de audio	LPCM - G.711 – G.726
Resolución	720p, VGA, QVGA, QHD, QQHD
Velocidad de cuadro	Hasta 30 fps
Ethernet/inalámbrica	10/100 Base-TX, Auto MDIX, RJ-45 -- IEEE 802.11
Luces infrarrojas	b/g/n ; 1 IR LED
Dimensiones	120 x 71 x 79 mm (L x W x D)

Temperatura	0 °C – 40 °C (32 °F – 104 °F)
Humedad	0% - 80% sin condensación
Protocolos	TCP/IP, HTTP, HTTPS, DHCP, SMTP, FTP, UPnP, DDNS, NTP, RTP, RTCP, RTSP, SMB, DNS
OS Soportados	Windows, MAC, Android, iOS

Instalación

La cámara VistaCam 700 se puede configurar de 3 formas diferentes, para la visualización en el controlador Horus. Estas son:

- WPS
- WiFi
- Cableado

A continuación, se explicará cada configuración. Dependiendo a la necesidad, podrás implementar cualquiera de estas soluciones:

Tipo de solución	Descripción
WPS	Wi-Fi Protect Setup, sirve para conectar tus dispositivos al router sin necesidad de colocar claves largas y complejas. Para su configuración solo basta con pulsar un botón que está en el router, y el botón que está en el dispositivo, y ambos se enlazarán automáticamente. El controlador y la cámara cuentan con esta tecnología. Al hacer esta configuración, entre la cámara y el controlador solo tendrán una conexión menor a 10 metros en línea de vista sin obstáculos.
Wi-Fi	La ventaja de esta conexión es que no tienes que hacer obra civil, como la solución cableada; solo necesitas tener un buen router, y un ancho de banda estable. En esta configuración, se ve un poco reducida la transmisión de datos o visualización de video, con respecto a la cableada, y, dependiendo de la cantidad de obstáculos que haya entre el controlador y la cámara, así será la experiencia de visualización de la misma.
Cableado	La ventaja de esta conexión, es que te permite tener conectada la cámara al 100% de la banda ancha contratada por el proveedor de internet. Si la cámara está instalada fuera de la cobertura Wi-Fi, esta sería una buena solución, debido a que la cámara está conectada directamente al router de la vivienda.

Instrucciones para la configuración inalámbrica (WPS)

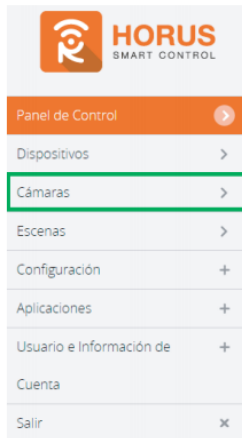
A continuación, sigue los pasos para que el proceso de configuración sea exitoso.

Pasos

1. Define el punto donde se requiere instalar la cámara. Recuerda que debes tener un punto eléctrico para energizarla, y que esté dentro del rango de conexión entre el dispositivo y el controlador (máximo 9 metros).



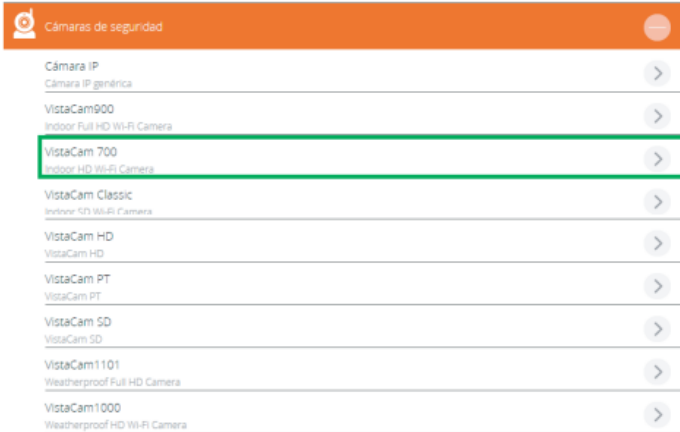
2. Una vez escogido el lugar, coloca la cámara cerca del controlador y energízala a un tomacorriente cercano; esto es para configurar la cámara. Una vez finalices todos los pasos, instala la cámara en el lugar definido en el paso 1.
3. Ingresa a la interfaz de usuario. Si no la conoces, ingresa al siguiente link www.horus-sc.com y haz clic en **"Acceso Remoto"**. Digita tu usuario y contraseña, y haz clic en **"Iniciar Sesión"**. A continuación, aparecerá listado tu controlador, solo haz clic en **"Conectar"**.
4. Haz clic en **"Cámaras"**, ubicado en la parte izquierda del tablero de opciones de la interfaz web.



5. Haz clic en la opción **“Agregar cámara”**, ubicado en la parte superior derecha de la pantalla.



6. A continuación, el asistente te listará las cámaras que se pueden instalar en tu sistema. Selecciona la que dice **“VistaCam 700”**.



7. Te aparecerán dos formas de configurar la cámara: *cableada* e *inalámbrica*. Haz clic en la opción **inalámbrica**.



8. Sigue los pasos indicados, hasta llegar al **paso 4**.
9. En el paso 4, debes esperar alrededor de 6 minutos. Ese es el tiempo que utiliza el controlador para configurar la cámara. Una vez termine el tiempo, podrás visualizar la cámara en la interfaz.



- Si aún no logras visualizar la cámara, verifica que los dos led's de la cámara se encuentren fijos y con un color verde; si no lo están, repite el proceso anterior, o de lo contrario, continúa con el siguiente método.

Instrucciones para la configuración inalámbrica (Wi-Fi)

A continuación, sigue los pasos para que el proceso de configuración sea exitoso.


Pasos

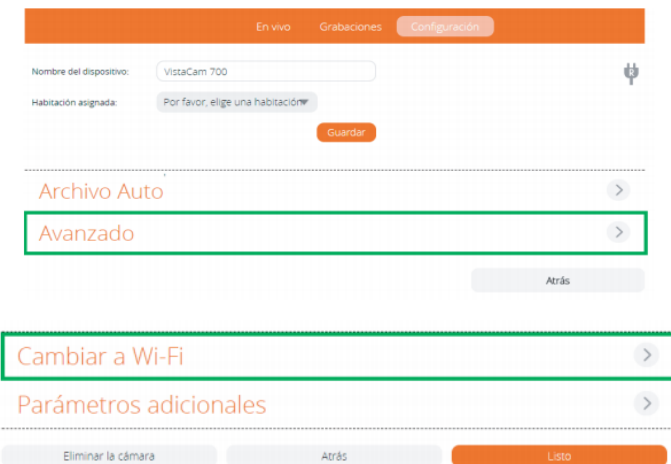
- Define el punto donde se requiere instalar la cámara. Recuerda que debes tener un punto eléctrico para energizarla, y que esté dentro del rango de conexión entre el dispositivo y el controlador (máximo 9 metros).



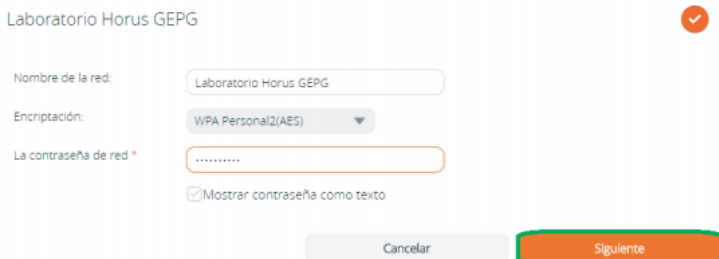
- Una vez escogido el lugar, coloca la cámara cerca del controlador y energízala a un tomacorriente cercano; esto es para configurar la cámara. Una vez finalices todos los pasos, instala la cámara en el lugar definido en el paso 1.
- Ingresa a la interfaz de usuario. Si no la conoces, ingresa al siguiente link www.horus-sc.com y haz clic en **"Acceso Remoto"**. Digita tu usuario y contraseña, y haz clic en **"Iniciar Sesión"**. A continuación, aparecerá listado tu controlador, solo haz clic en **"Conectar"**.
- Normalmente, los controladores **Horus** tienen una opción llamada **"Detección automática"**; esta detección toma los dispositivos compatibles a él, y los visualiza en la interfaz, como por ejemplo:



5. Un vez haya aparecido, ingresa en las opciones de la cámara haciendo clic en el botón  , para empezar a configurar el Wi-Fi.
6. Haz clic en la opción **“Avanzado”**, y luego, haz clic en **“Cambiar a Wi-Fi”**.



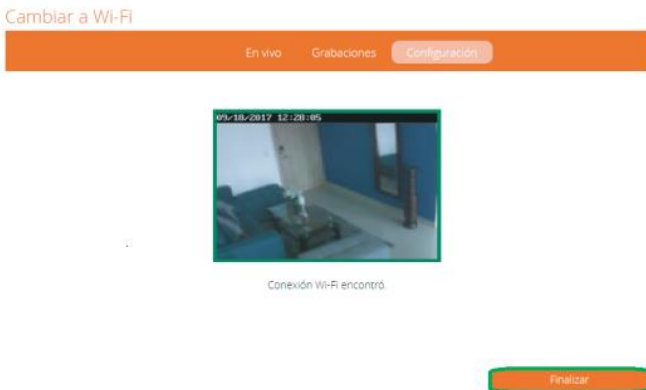
7. A continuación, aparecerá una lista con las redes disponibles para la configuración Wi-Fi. Selecciona la de tu vivienda, escribe tu contraseña de Wi-Fi, y haz clic en **“Siguiente”**.



8. Aparecerá el asistente con un mensaje diciendo que esperes, mientras se configura el Wi-Fi para la cámara. Esto puede tomar alrededor de 6 minutos.



9. Una vez termine el tiempo, aparecerá una imagen mostrando lo que está capturando en vivo la cámara. Haz clic en **"Finalizar"**.



10. El asistente te pedirá que le coloques el nombre y la habitación a la cámara. Después de llenar los datos, haz clic en **"Siguiete"**, y ya habrás terminado la configuración.

Nombre su cámara

Nombre de la cámara*

*Requerido

Seleccionar habitación para la cámara

Cuarto

Por favor, elige una habitación

Siguiete

Instrucciones para la configuración inalámbrica (Cableada)

A continuación, sigue los pasos para que el proceso de configuración sea exitoso.

Pasos

1. Define el punto donde se requiere instalar la cámara. Recuerda que debes tener un punto eléctrico para energizarla, y que esté dentro del rango de conexión entre el dispositivo y el controlador (máximo 9 metros).



2. Energiza la cámara, y conéctala al router mediante el cable ethernet, donde también está conectado el controlador.
3. Ingresa a la interfaz de usuario. Si no la conoces, ingresa al siguiente link www.horus-sc.com y haz clic en **“Acceso Remoto”**. Digita tu usuario y contraseña, y haz clic en **“Iniciar Sesión”**. A continuación, aparecerá listado tu controlador, solo haz clic en **“Conectar”**.
4. Normalmente, los controladores **Horus** tienen una opción llamada **“Detección automática”**; esta detección toma los dispositivos compatibles a él, y los visualiza en la interfaz, como por ejemplo:



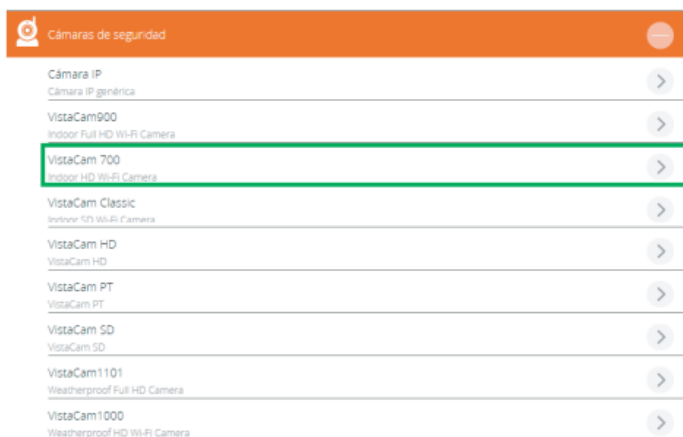
5. Si la cámara no aparece por **“Detección automática”**, haz clic en **“Cámaras”**, ubicado en la parte izquierda del tablero de opciones de la interfaz web.



- Haz clic en la opción **“Agregar cámara”**, ubicado en la parte superior derecha de la pantalla.



- A continuación, el asistente te listará las cámaras que se pueden instalar en tu sistema. Selecciona la que dice **“VistaCam 700”**.



- Te aparecerán dos formas de configurar la cámara: *cableada* e *inalámbrica*. Haz clic en la opción **cableada**.

Paso 1: Seleccionar dispositivo

Paso 2: Agregar dispositivo

Para configuración con cable de red

Estos son los pasos para emparejar la cámara con todos los controladores.

Comienza configuración por cable de red

Para configuración inalámbrica

Estos son los pasos para emparejar la cámara usando controladores que admiten WPS (Wi-Fi Protected Setup).

Comienza configuración inalámbrica

9. Aparecerá el asistente, con un mensaje diciendo que esperes mientras el controlador configura la cámara. Esto puede tomar alrededor de 6 minutos.

Cambiar a Wi-Fi

En vivo

Grabaciones

Configuración



Por favor espera.

Por favor retira el cable Ethernet de la cámara, ésta se reiniciará en modo inalámbrico. Espera unos minutos, si no eres redirigido al siguiente paso, pulsa el botón 'Siguiente'

Siguiente

10. Si después del tiempo indicado la cámara no aparece, haz clic en **“Instalar manualmente la cámara (avanzado)”**.

Paso 1: Seleccionar dispositivo

Paso 2: Agregar dispositivo

1 2 3 4

En 6 minutos, aparecerá la imagen cuando la vinculación de la cámara finaliza correctamente.



Si la cámara no se detecta en 6 minutos, entonces haz clic en el botón 'Instalar Manualmente'.

0:00

Instalar manualmente la cámara (avanzado)

11. A continuación, aparecerá una lista con las IP asignadas por tu router. Verifica si aparece la **MAC de la cámara** con su IP.

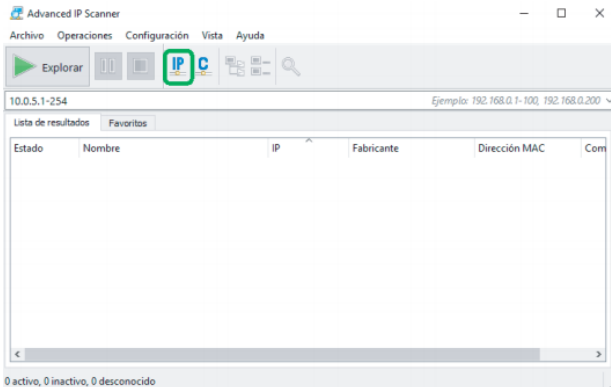
Buscar dirección IP de la cámara en la red

IP	MAC	Nombre	Seleccionar
10.0.0.100	58:1F:28:CC:D8:BD	N/A	<input type="checkbox"/>
10.0.0.105	B8:E9:37:AE:FB:18	N/A	<input type="checkbox"/>
10.0.0.192	5C:AC:4C:1D:63:DB	N/A	<input type="checkbox"/>
10.0.0.236	20:1A:06:30:5A:33	N/A	<input type="checkbox"/>

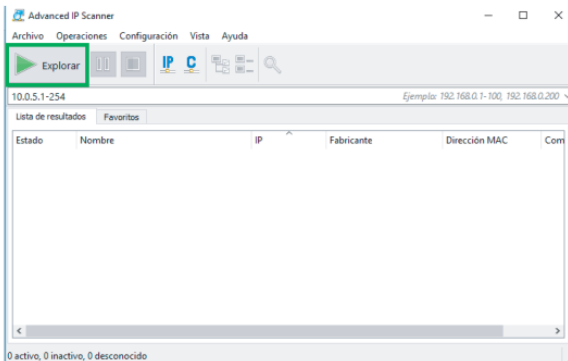
Si la cámara no está en la lista 'clic aquí' para la configuración manual.

Actualizar lista

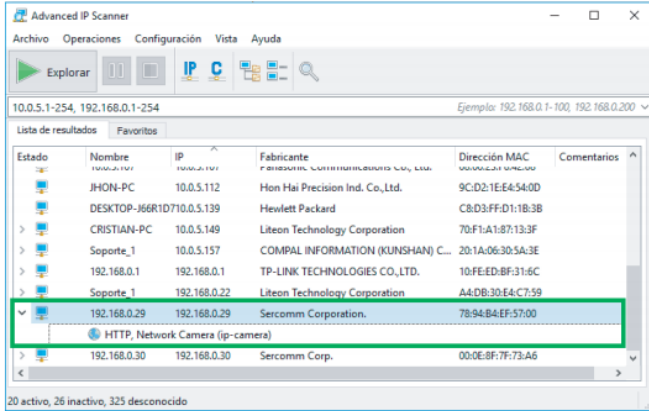
12. Si no aparece la IP de la cámara, tienes que descargar el programa **“ADVANCE IP SCANNER”**. Este programa es un explorador de redes, y se va a utilizar para explorar con más detalle las IP asignadas por tu router.
13. Después de descargarlo, haz clic en **“IP”**, para que el explorador tenga el rango de direcciones de tu vivienda.




14. Haz clic en **“Explorar”**, para que el programa empiece a explorar la red de la vivienda.



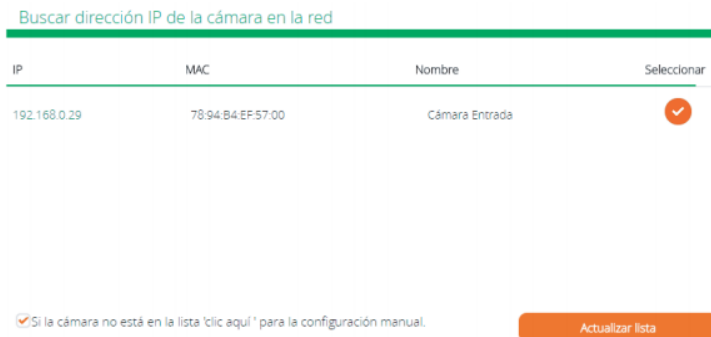
15. Verifica la **MAC de tu cámara** con el explorador de red.



16. Una vez verificada la IP de tu cámara, en la interfaz, haz clic en el botón  de la instrucción **“Si la cámara no está lista, clic aquí para la configuración manual”**. Este paso es la continuación del paso 11.



17. A continuación, selecciona cualquier **IP** para modificarla.



18. Ya seleccionada la **IP**, vamos a modificarla colocando la IP que se encontró en el explorador de red (paso 15). Recuerda que por defecto, las credenciales vienen con el nombre de usuario **administrador**, y la contraseña **admin**.

Configuración manual

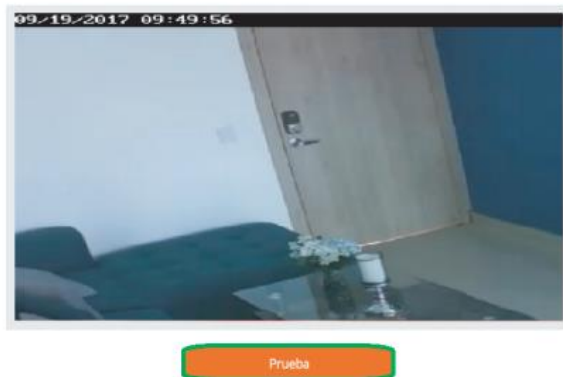
Camera IP Address*

Cámara Nombre de usuario

Cámara contraseña

19. Después de haber llenado los datos, haz clic en **“Prueba”**, para que la cámara capture una imagen en vivo de lo que está visualizando.

Haga clic en botón de prueba siguiente para confirmar la configuración de la cámara.
Vídeo aparecerá a continuación dentro de 15 a 60 segundos.



20. Por último, colócale el nombre y asígnale una habitación. Para finalizar, haz clic en **“Siguiente”**.

Nombre su cámara

Nombre de la cámara*

*Requerido

Seleccionar habitación para la cámara

Cuarto

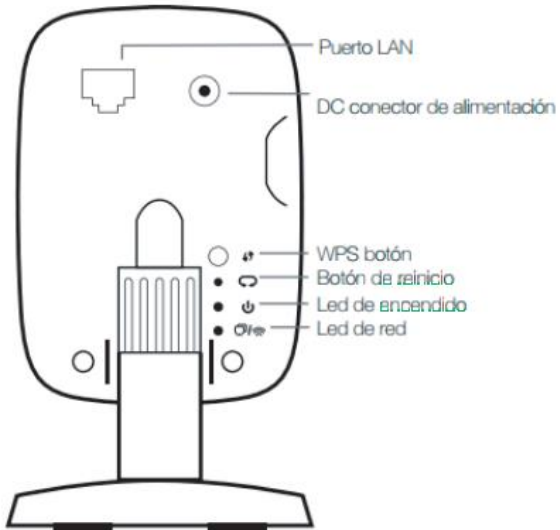
Por favor, elige una habitación ▼

Siguiente

Haz terminado la configuración, ya podrás visualizar tú cámara en la interfaz.

Restablecimiento a Fábrica

Para dejar los parámetros de la cámara en sus valores iniciales de fábrica, presiona durante 30 segundos el botón **“Reset”**, que se encuentra en la parte posterior.



Tenga en cuenta que este proceso se debe hacer con un objeto delgado, que quepa en el orificio donde se encuentra el botón.

El led de red se apagará, y el led de encendido comenzará a parpadear, como señal de que el proceso de restablecimiento ha iniciado. Espera 3 minutos para que la cámara inicie con su nueva configuración.



HORUS
SMART CONTROL

Casas Inteligentes

Si tienes preguntas o requieres asesoría técnica sobre el producto, ponemos a tu disposición los siguientes medios:



LLÁMANOS

Línea fija: +57 5 3869724
Celular: +57 3107245111

Línea Nacional Colombia: 018000180364



ESCRÍBENOS

+57 3107245111



ESCRÍBENOS AL MAIL

soporte@horus-sc.com