

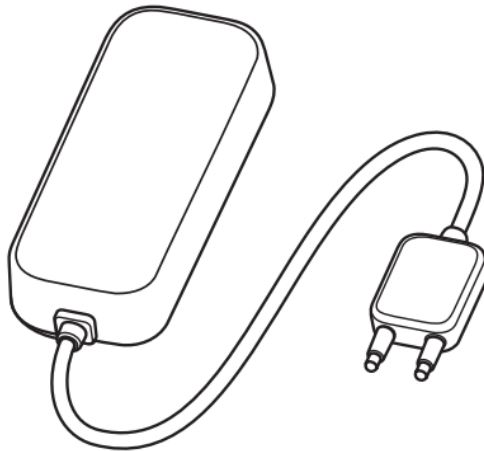


HORUS
SMART CONTROL

Casas Inteligentes

Sensor de Inundación

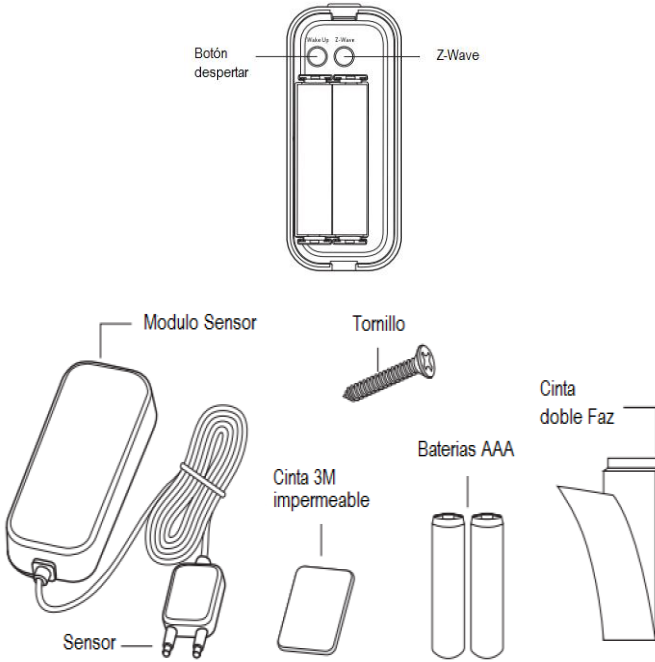
Manual de instalación y configuración



Introducción

El sensor de inundación DSB45-ZWUS de AEOTEC, es un dispositivo Z-Wave compatible. Es un sensor inalámbrico de baterías AAA, de pequeño tamaño para uso en interiores, y aplicaciones de detección de agua en una superficie. Por medio de su pinza y el método de inducción de un fluido, detecta la presencia de agua y lo reporta en el sistema. Al añadir este dispositivo a un controlador Z-Wave, este reportará a su controlador el estado de la superficie, y podrá generar notificaciones en caso de que se tenga presencia de agua.

Descripción del producto



Especificaciones técnicas

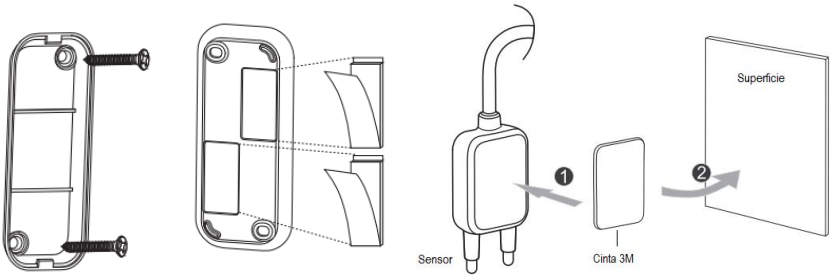
Modelo No.	DSB45-ZWUS
Alimentación	2 Baterías AAA
Versión Z-Wave	Z-Wave
Frecuencia Z-Wave	908.42 MHz (US)
Distancia de alcance Z-Wave	Hasta 30 metros en interiores y 100 metros en exteriores en línea de vista sin obstáculos
Temperatura de funcionamiento	De 0°C a 40°C
Peso	25g
Certificaciones	FCC Part 15, Class B, UL, CUL Listed

Instalación

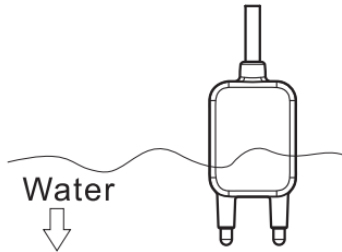
La instalación del sensor de inundación es bastante sencilla. Se trata solo de definir el lugar donde deseas instalarlo y seguir con los siguientes pasos.

Pasos

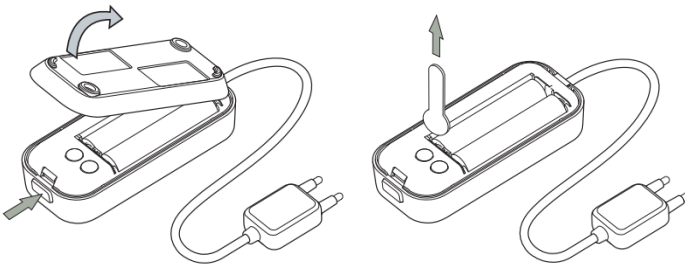
1. Asegura tanto el módulo como el sensor a la superficie que determinaste. El módulo puede ser instalado mediante los tornillos o cinta doble faz.



Cuando el sensor detecte el fluido mediante los dos extremos metálicos, te enviará una notificación o realizará alguna acción, como activar una alarma según la escena que desees crear.



2. Energice el sensor con las tres pilas AAA.



Vinculación del sensor de inundación a tu sistema

1. Ingresa a la interfaz de usuario. Si no la conoces, ingresa al siguiente link www.horus-sc.com y haz clic en **“Acceso Remoto”**. Digita tu usuario y contraseña, y haz clic en **“Iniciar Sesión”**. A continuación, aparecerá listado tu controlador, solo haz clic en **“Conectar”**.
2. Haz clic en **“Dispositivos”**, ubicado en la parte izquierda del tablero de opciones de la interfaz web.



3. Haz clic en la opción **“Agregar dispositivo”**, ubicado en la parte superior derecha de la pantalla.



4. A continuación, aparecerá el asistente de configuración con la lista de dispositivos integrados al controlador. En la barra de búsqueda digita: **“Sensor de fugas de agua”**.

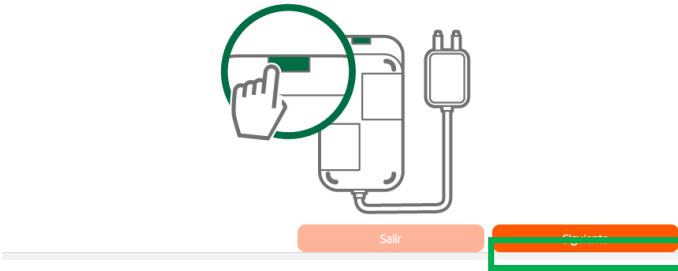


5. A continuación, el asistente mostrará los pasos para la vinculación, síguelos cuidadosamente para que el proceso sea exitoso.

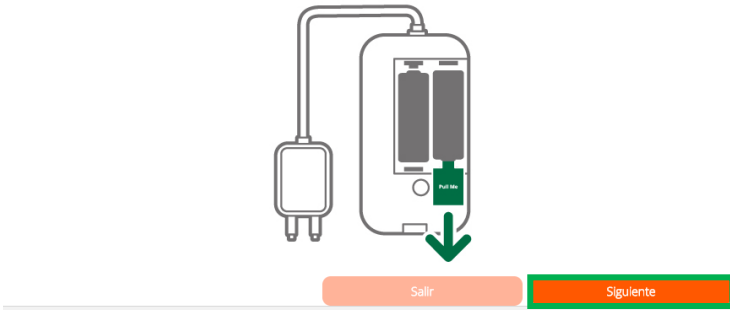
Algunos de estos pasos ya fueron realizados anteriormente, de ser así, haz clic en **“Siguiente”**.

Sensor de fugas de agua

Retire la cubierta posterior del sensor de agua pulsando el botón en la parte superior del sensor y tirando de la cubierta trasera.



Retire la lengüeta detrás de la batería como se muestra.



6. En este paso vas a verificar si el controlador se encuentra en modo inclusión o exclusión; para verificarlo, revisa en la parte superior de la pantalla el mensaje que aparece en gris cuando vas a agregar o remover un dispositivo.

Tabla de encabezado de notificaciones de modos (Inclusión/Exclusión)

	Inclusión	Exclusión
Mensaje	Agregar/Quitar: Agregando dispositivo ahora	Agregar/Quitar: Remover dispositivo ahora

7. Ya verificado que el controlador tenga el mensaje de **inclusión** (paso 6), procede a agregar el sensor de inundación presionando el botón **“Z-Wave”** una vez; seguido te mostrará un mensaje en la parte superior de la pantalla de tu ordenador indicando que este ya fue agregado.

Mensaje de dispositivo agregado

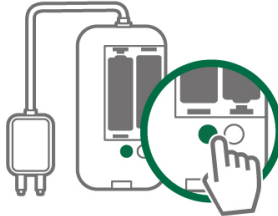
Agregar/Quitar ; Nodo agregado 39 Dispositivo: 73

De no haberse agregado el dispositivo sigue los pasos a continuación con el fin de eliminar alguna posible configuración.

Modo exclusión del controlador

7.1. Coloca el controlador en modo **exclusión**, para ello, haz clic en **“Reintentar”**.

Pulsa el botón Z-Wave en la parte posterior del sensor de agua para comenzar el proceso de inclusión.



Si el dispositivo no es detectado en los próximos 60 segundos haz clic en el botón “Vuelve a intentarlo” para tratar de restaurarlo, sigue las instrucciones para restaurar el dispositivo y finalmente repite los pasos del asistente de instalación.

0:50

Salir

Reintentar

7.2. Verifica que el controlador esté en modo **exclusión**. Para verificarlo, revisa el mensaje en la parte superior de la pantalla **“Agregar/Quitar: Remover dispositivo ahora”** (ver tabla de encabezado).

7.3. Presiona el botón **“Z-Wave”** una vez; luego te mostrará un mensaje en la parte superior de la pantalla de tu ordenador indicando que este ya fue removido.

Mensaje de dispositivo removido

Agregar/Quitar : Nodo eliminado!

7.4. Una vez haya sido eliminado, tu controlador te permitirá agregar nuevamente el dispositivo. presionando el botón **“Z-Wave”**; seguido te mostrará un mensaje en la parte superior de la pantalla de tu ordenador indicando que este ya fue agregado.

Mensaje de dispositivo agregado

Agregar/Quitar : Nodo agregado 39 Dispositivo: 73

8. Una vez haya sido agregado correctamente, la plataforma te pedirá que asignes el nombre y la habitación. Para terminar, haz clic en **“Finalizar”**.



Dispositivo detectado!

Paso 3: Nombre del dispositivo

Agrega un nombre para el dispositivo y asígnalo a una habitación.

Nombre su dispositivo

*Nombre Sensor de fugas de agua

Sensor de fugas de a

Añadir a Favoritos Sensor de fugas de agua

Haga clic en el icono de la estrella a la derecha para agregar este dispositivo a tus favoritos Dashboard. Se puede quitar el dispositivo de sus favoritos tablero en cualquier momento haciendo clic en este icono de nuevo dentro de la lengüeta del dispositivo.



*Habitación

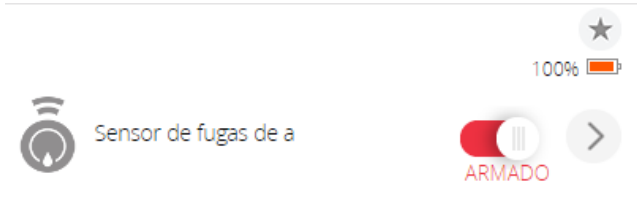
Por favor, elige una habitación ▾

*Obligatorio. Debes asignar un nombre al dispositivo. El nombre debe tener al menos 2 caracteres y 20 caracteres como máximo. La longitud del nombre de la habitación es de máximo 30 caracteres.

Finalizar

Agregar otro dispositivo

Una vez haya sido agregado el dispositivo, se visualizará en tu lista de dispositivos.



Estados del Sensor de inundación

Detección de fluido



Sin presencia de flujo





HORUS
SMART CONTROL

Casas Inteligentes

Si tienes preguntas o requieres asesoría técnica sobre el producto, ponemos a tu disposición los siguientes medios:



LLÁMANOS

Línea fija: +57 5 3869724

Celular: +57 3107245111

Línea Nacional Colombia: 018000180364



ESCRÍBENOS

+57 3107245111



ESCRÍBENOS AL MAIL

suporte@horus-sc.com