

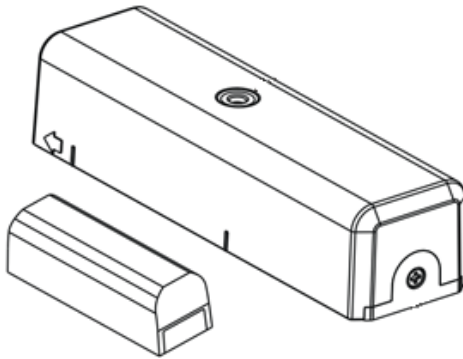


HORUS
SMART CONTROL

Casas Inteligentes

Sensor de puerta/ventana Vision

Manual de instalación y configuración



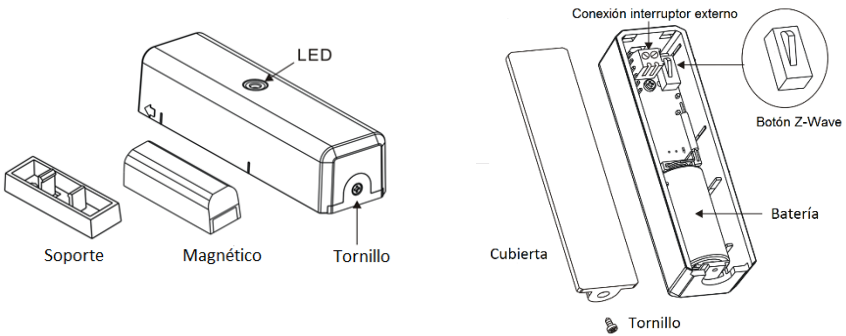
Introducción

El sensor puerta/ventana de VISION es un dispositivo de seguridad, para uso en interiores, y compatible con Z-Wave, lo cual permite una comunicación bidireccional de redes de malla. Este sensor, que funciona con un contacto magnético, además de ser pequeño e inalámbrico, reportará al controlador cuando una puerta, ventana, cajón, etc., se encuentre abierto o cerrado.

Dependiendo de la configuración que se tenga en el controlador, el sensor puerta/ventana ZD2102US-5 de VISION puede activar otros dispositivos de seguridad, como por ejemplo: una sirena cuando ha sido abierto, prender y abrir las cortinas, o simplemente recibir una notificación en el correo si así el usuario lo desea.

Descripción del producto

Tu producto consta del sensor con batería incluida, dos tornillos, un contacto magnético, cinta para su montaje, y un manual de fábrica para su instalación.



Especificaciones técnicas

Modelo No.	ZD2102US-5
Alimentación	Batería CR123A
Frecuencia Z-Wave	908.42 MHz (US)
Temperatura de operación	0°C a 40°C
Sensibilidad máxima	1.9 cm (Distancia máxima de separación)
Distancia Z-Wave	30 metros en línea de vista sin obstáculos
Dimensiones	84 mm x 23 mm x 20 mm (Unidad principal) 37 mm x 13 mm x 13 mm (Contacto Magnético)
Certificaciones	FCC Part 15 Class B
Garantía	1 año

Instalación

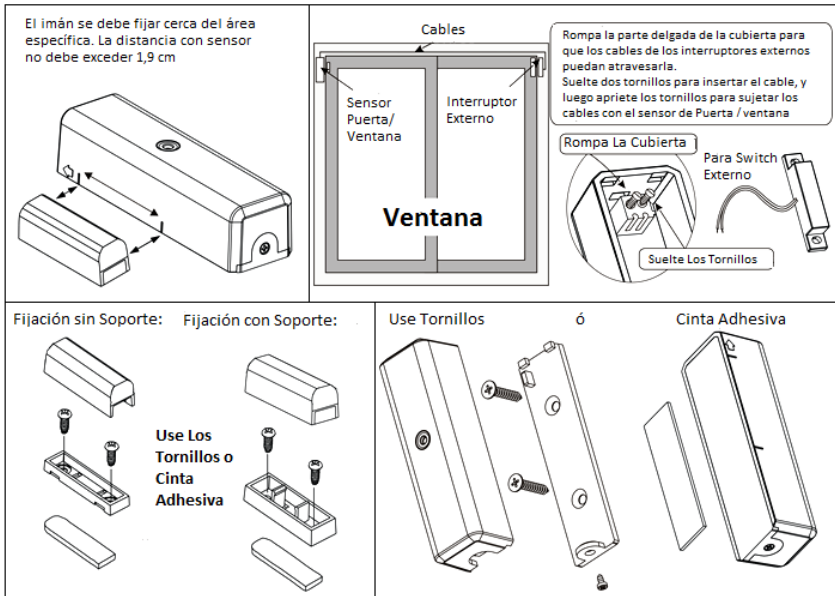
Para la instalación de tu sensor, debes tener en cuenta que su uso aplica únicamente para interiores. Sigue los pasos a continuación para llevar a cabo una instalación correcta:

Pasos

1. Desenrosca el tornillo que sujeta la cubierta posterior del módulo principal del sensor, y deslízala hacia abajo.
2. Usa los tornillos o la cinta adhesiva para fijar, tanto la cubierta posterior del módulo principal, como el contacto magnético, a lo largo del borde de apertura de la puerta/ventana.

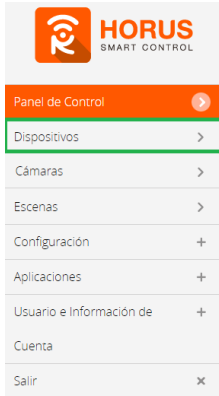
Recomendaciones

- Recuerda que el contacto magnético debe ir ubicado en las guías laterales que posee el módulo principal del sensor; también debes tener en cuenta que la distancia de separación máxima entre estos no debe exceder 1.9 cm.
- Aún no fijas el módulo principal a la cubierta con el fin de agregarlo a tu red Z-Wave en la siguiente etapa del proceso.



Vinculación del Sensor puerta/ventana a tu sistema

1. Ingresa a la interfaz de usuario. Si no la conoces, ingresa al siguiente link www.horus-sc.com y haz clic en **“Acceso Remoto”**. Digita tu usuario y contraseña, y haz clic en **“Iniciar Sesión”**. A continuación, aparecerá listado tu controlador, solo haz clic en **“Conectar”**.
2. Haz clic en **“Dispositivos”**, ubicado en la parte izquierda del tablero de opciones de la interfaz web.



3. Haz clic en la opción **“Agregar dispositivo”**, ubicado en la parte superior derecha de la pantalla.



4. A continuación, aparecerá el asistente de configuración con la lista de dispositivos integrados al controlador. En la barra de búsqueda, digita la referencia del sensor: **“ZD2102-5”**.



5. A continuación, el asistente mostrará los pasos para la vinculación, síguelos cuidadosamente para que el proceso sea exitoso.

Quizás algunos de estos ya fueron realizados anteriormente. De ser así, haz clic en **“Siguiente”**.

5.1. Retira la cubierta posterior desenroscando el tornillo.

Paso 2: Agregar dispositivo

1 2 3

Sensor de Puertas y ventanas

Use un destornillador de cabeza Philips para quitar el tornillo de seguridad localizado debajo del dispositivo. Abra halando la bandeja desde arriba (No la deslice).



Salir

Siguiente

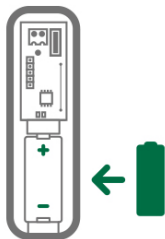
5.2. Inserta la batería suministrada en el compartimento correspondiente.

Paso 1: Seleccionar dispositivo

Paso 2: Agregar dispositivo

1 2 3

Desenvuelva el plástico al rededor de la batería incluida (CR123A) y póngala en el dispositivo como se muestra.



Salir

Siguiente

6. En este paso vas a verificar si el controlador se encuentra en modo inclusión o exclusión; para verificarlo, revisa en la parte superior de la pantalla el mensaje que aparece en gris, cuando vas a agregar o remover un dispositivo.

Tabla de encabezado de notificaciones de modos (Inclusión/Exclusión)

	Inclusión	Exclusión
Mensaje	Agregar/Quitar: Agregando dispositivo ahora	Agregar/Quitar: Remover dispositivo ahora

7. Ya verificado que el controlador tenga el mensaje de **inclusión** (paso 6), procede a agregar el sensor, presionando durante un segundo el botón **“Z-Wave”**; notarás que se mostrará un mensaje en la pantalla de tu ordenador, indicando que este ya fue agregado.

De no haberse agregado el dispositivo, sigue los pasos a continuación con el fin de eliminar alguna posible configuración.

Modo exclusión del controlador

- 7.1. Coloca el controlador en modo **exclusión**, para ello, haz clic en **“Reintentar”**.

Paso 2: Agregar dispositivo

1 2 3

Pulsa el interruptor una vez para ingresar al modo inclusión. Vuelve a poner la cubierta en el dispositivo.



Si el dispositivo no es detectado en los próximos 60 segundos haz clic en el botón “Reintentar” para tratar de restaurarlo, sigue las instrucciones para restaurar el dispositivo y finalmente repite los pasos del asistente de instalación.

0:48

Salir

Reintentar

- 7.2. Verifica que el controlador esté en modo **exclusión**. Para verificarlo, revisa el mensaje en la parte superior de la pantalla **“Agregar/Quitar: Remover dispositivo ahora”** (ver tabla de encabezado).

- 7.3. Presiona una vez durante un segundo el botón Z-Wave. Notarás que se mostrará un mensaje en la pantalla de tu ordenador indicando que este ya fue removido.

Agregar/Quitar : Nodo eliminado!

Mensaje de dispositivo removido

- 7.4. Una vez haya sido eliminado, tu controlador pasará nuevamente a modo inclusión de manera automática y el asistente te pedirá que agregues nuevamente el sensor. Presiona una vez durante un segundo el botón Z-Wave; notarás que se mostrará un mensaje en la pantalla de tu ordenador indicando que este ya fue agregado.

Agregar/Quitar : Nodo agregado 39 Dispositivo: 73

Mensaje de dispositivo agregado

8. Una vez haya sido agregado correctamente, la plataforma te pedirá que asignes el nombre y la habitación. Para terminar, haz clic en **"Finalizar"**.

Nombre su dispositivo

*Nombre Puerta / Ventana del sensor

Añadir a Favoritos Puerta / Ventana del sensor

Haz clic en el icono de estrella a la derecha para agregar este dispositivo a tus favoritos en el Panel de Control. Puedes quitar el dispositivo de tus favoritos haciendo clic en este icono nuevamente en la sección Dispositivos.



Seleccionar habitación para Puerta / Ventana del sensor

*Habitación

*Obligatorio. Debes asignar un nombre al dispositivo. El nombre debe tener al menos 2 caracteres y 20 caracteres como máximo. La longitud del nombre de la habitación es de máximo 30 caracteres.

Finalizar

Agregar otro dispositivo

Haz instalado correctamente tu sensor de puerta/ventana. Una vez agregado, ya podrás instalar el módulo principal con su cubierta en el marco de la puerta.

Tu dispositivo se visualizará en la interfaz de tu controlador.



Puerta / Ventana del



Estados del Sensor de puerta/ventana

Abierto



Cerrado





HORUS
SMART CONTROL
Casas Inteligentes

Si tienes preguntas o requieres asesoría técnica sobre el producto, ponemos a tu disposición los siguientes medios:



LLÁMANOS

Línea fija: +57 5 3869724

Celular: +57 3107245111

Línea Nacional Colombia: 018000180364



ESCRÍBENOS

+57 3107245111



ESCRÍBENOS AL MAIL

soporte@horus-sc.com