



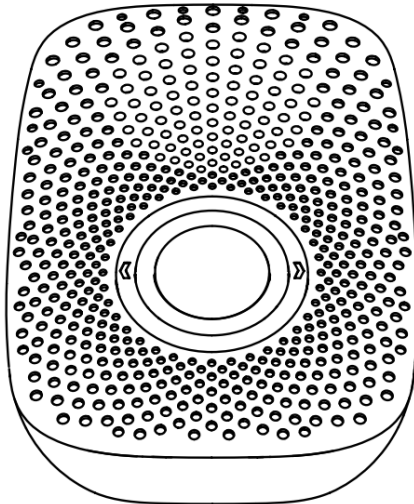
HORUS
SMART CONTROL

Casas Inteligentes

DoorBell

Timbre para puerta Z-Wave

Manual de instalación y configuración



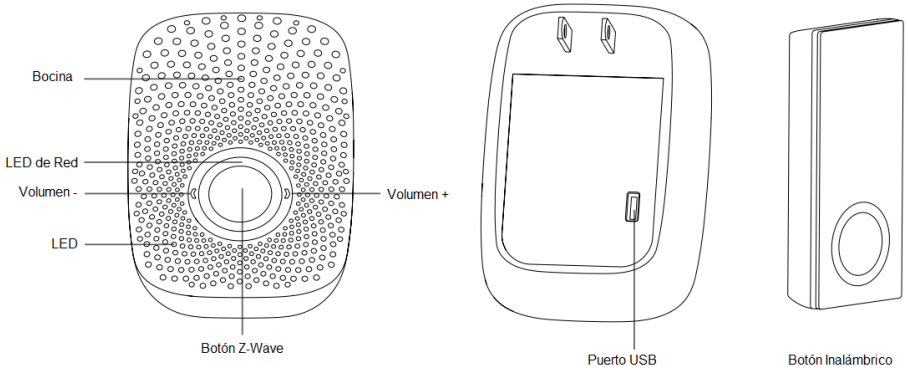
Introducción

El Timbre de puerta ZW056-A de AEOTEC, es un dispositivo Z-Wave compatible. Este timbre inalámbrico consta de dos partes: el **activador** y la **bocina**, y se comunica inalámbricamente. El activador se alimenta con batería intercambiable; mientras que la bocina emite el sonido del timbre, personalizado a gusto del usuario, y se alimenta con energía eléctrica de 120 VAC Plug and Play, en un tomacorriente convencional.

Mediante tu controlador, podrás generar notificaciones para cuando alguien llegue a tu hogar, y timbre en tu entrada principal.

Descripción del producto

Tu producto consta de una **bocina**, con puerto USB para su alimentación; y de un **interruptor inalámbrico**.



Especificaciones técnicas

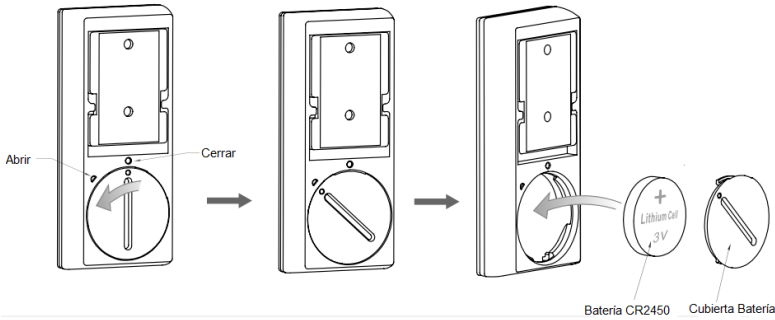
Modelo No.	ZW056
Alimentación	Batería de litio CR2450 3V (Botón Inalámbrico)
Frecuencia Z-Wave	908.42 MHz (US)
Humedad permisible	8% a 80%
Temperatura de operación	-10°C a 40°C (Bocina) -20°C a 55°C (Botón)
Distancia Z-Wave	150 metros en línea de vista sin obstáculos
Volumen Bocina	80 dB
Formatos Sonido	MP3 O WAV
Certificaciones	FCC Part 15 Class B, UL, CUL Listed
Garantía	1 año

Instalación

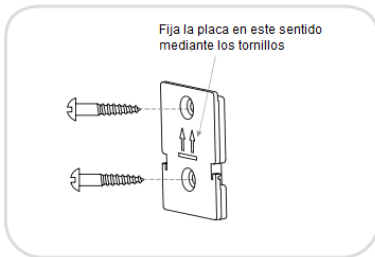
Para poder usar tu timbre inalámbrico, solo debes seguir los pasos a continuación:

Pasos

1. Retira la cubierta de la batería, e insértala en el módulo del botón inalámbrico.



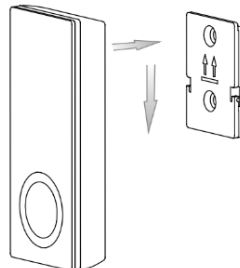
2. Asegura de nuevo la cubierta de la batería.
3. Fija la placa de montaje al muro, donde vas a instalar el módulo del botón inalámbrico, mediante los dos tornillos suministrados.

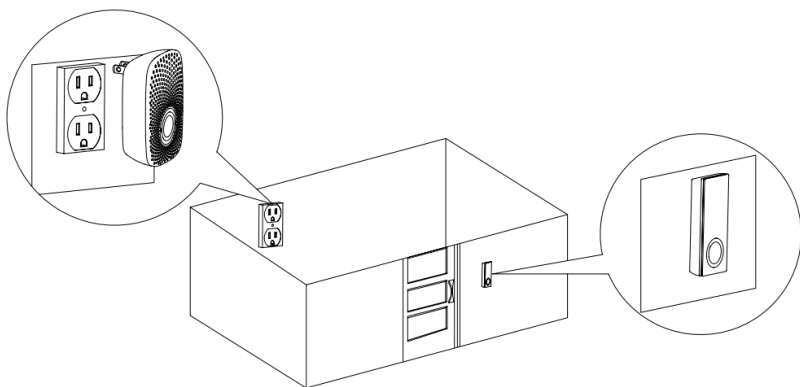


O



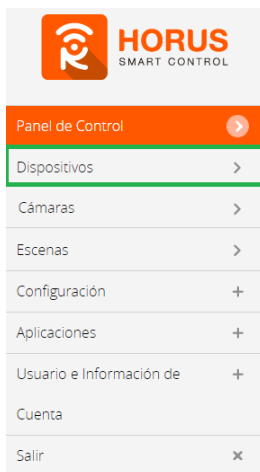
4. Fija el módulo del botón inalámbrico a la placa de montaje, y conecta la bocina a un tomacorriente para finalizar la instalación.





Vinculación del DoorBell a tu sistema

1. Ingresa a la interfaz de usuario. Si no la conoces, ingresa al siguiente link www.horus-sc.com y haz clic en **“Acceso Remoto”**. Digita tu usuario y contraseña, y haz clic en **“Iniciar Sesión”**. A continuación, aparecerá listado tu controlador, solo haz clic en **“Conectar”**.
2. Haz clic en **“Dispositivos”**, ubicado en la parte izquierda del tablero de opciones de la interfaz web.



3. Haz clic en la opción **“Agregar dispositivo”**, ubicado en la parte superior derecha de la pantalla.



4. A continuación, aparecerá el asistente de configuración con la lista de dispositivos integrados al controlador. En la barra de búsqueda, digita la referencia del DoorBell: **“ZW056”**.



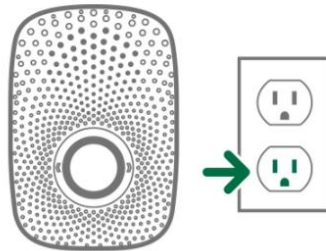
5. A continuación, el asistente mostrará los pasos para la vinculación, síguelos cuidadosamente para que el proceso sea exitoso.

Quizás algunos de estos ya fueron realizados anteriormente. De ser así, haz clic en **“Siguiente”**.



Aeotec timbre para puerta Gen5 (ZW056-A)

Conecta el timbre en un tomacorriente.



6. En este paso vas a verificar si el controlador se encuentra en modo inclusión o exclusión; para verificarlo, revisa en la parte superior de la pantalla el mensaje que aparece en gris, cuando vas a agregar o remover un dispositivo.

Tabla de encabezado de notificaciones de modos (Inclusión/Exclusión)

	Inclusión	Exclusión
Mensaje	Agregar/Quitar: Agregando dispositivo ahora	Agregar/Quitar: Remover dispositivo ahora

7. Ya verificado que el controlador tenga el mensaje de **inclusión** (paso 6), procede a agregar el timbre presionando el botón **“Z-Wave”** una vez; seguido, te mostrará un mensaje en la parte superior de la pantalla de tu ordenador, indicando que este ya fue agregado.

Mensaje de dispositivo agregado

Agregar/Quitar : Nodo agregado 39 Dispositivo: 73

De no haberse agregado el dispositivo, sigue los pasos a continuación con el fin de eliminar alguna posible configuración.

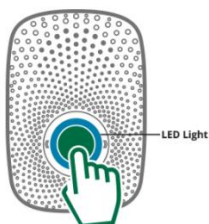
Modo exclusión del controlador

- 7.1. Coloca el controlador en modo **exclusión**; para ello, haz clic en **“Reintentar”**.

Paso 2: Agregar dispositivo

1 2

Pulsa el botón para accionar en el timbre. El LED azul dejará de parpadear una vez que se agregue.



Si el timbre no se detecta en los próximos 60 segundos, a continuación, haz clic en el botón Reintentar y repite los pasos del asistente.

0:47

Salir

Reintentar

- 7.2. Verifica que el controlador esté en modo **exclusión**. Para verificarlo, revisa el mensaje en la parte superior de la pantalla **“Agregar/Quitar: Remover dispositivo ahora”** (ver tabla de encabezado).
- 7.3. Presiona el botón **“Z-Wave”** una vez; luego, te mostrará un mensaje en la parte superior de la pantalla de tu ordenador, indicando que este ya fue removido.

Mensaje de dispositivo removido

Agregar/Quitar : Nodo eliminado!

- 7.4. Una vez haya sido eliminado, tu controlador te permitirá agregar nuevamente el dispositivo presionando el botón **“Z-Wave”**; seguido, te mostrará un mensaje en la parte superior de la pantalla de tu ordenador, indicando que este ya fue agregado.

Mensaje de dispositivo agregado

Agregar/Quitar : Nodo agregado 39 Dispositivo: 73

8. Una vez haya sido agregado correctamente, la plataforma te pedirá que asignes el nombre y la habitación. Para terminar, haz clic en **“Finalizar”**.

Nombre su dispositivo

*Nombre Timbre

Añadir a Favoritos Timbre

Haz clic en el icono de estrella a la derecha para agregar este dispositivo a tus favoritos en el Panel de Control. Puedes quitar el dispositivo de tus favoritos haciendo clic en este icono nuevamente en la sección Dispositivos.



Seleccionar habitación para Timbre

*Habitación

*Obligatorio. Debes asignar un nombre al dispositivo. El nombre debe tener al menos 2 caracteres y 20 caracteres como máximo. La longitud del nombre de la habitación es de máximo 30 caracteres.

Finalizar

Agregar otro dispositivo

Haz instalado correctamente tu Timbre. Una vez agregado el dispositivo, ya podrás visualizarlo en tu lista de dispositivos.



Timbre



ÉXITO! La transmisión estuvo bien



HORUS
SMART CONTROL
Casas Inteligentes

Si tienes preguntas o requieres asesoría técnica sobre el producto, ponemos a tu disposición los siguientes medios:



LLÁMANOS

Línea fija: +57 5 3869724
Celular: +57 3107245111

Línea Nacional Colombia: 018000180364



ESCRÍBENOS

+57 3107245111



ESCRÍBENOS AL MAIL

soporte@horus-sc.com