



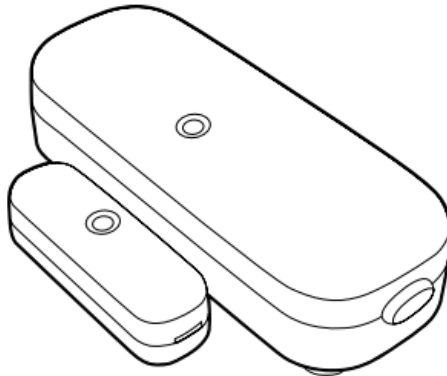
**HORUS**  
SMART CONTROL

**Casas Inteligentes**

# Sensor Puerta/Ventana Aeotec

---

Manual de instalación y configuración

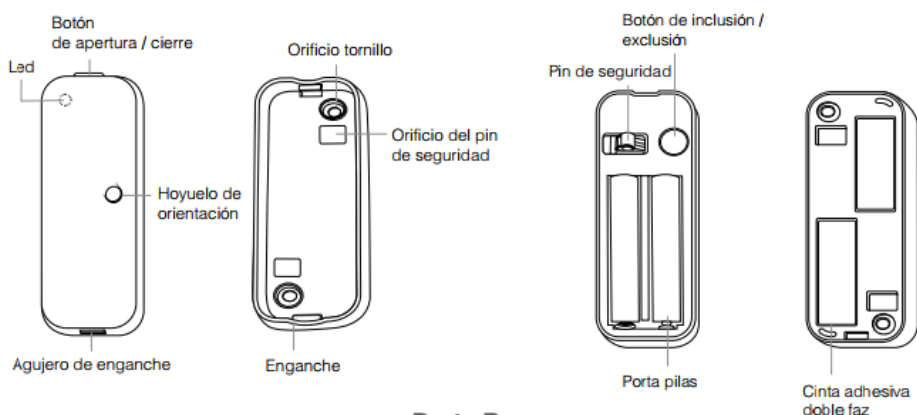


## Introducción

El sensor de puerta/ventana es un dispositivo Z-Wave PLUS. Este sensor, que es de tipo magnético, sirve para determinar si una puerta, ventana, cajón, etc., se encuentra abierto o cerrado. Al añadir este dispositivo a un controlador Z-wave, cuando el contacto magnético se interrumpa por la apertura de una puerta o ventana, el sensor transmitirá su estado (abierto/cerrado) a tu controlador Z-wave. De acuerdo con esta información, y la configuración aplicada, el controlador decide qué acción debe ejecutar; también, se puede usar como disparador de una escena o evento, por ejemplo: encender las luces, disparar la alarma, o notificarte en qué estado se encuentra la puerta o ventana.

## Descripción del producto

### Parte A



### Parte B



## Especificaciones técnicas

Modelo No.	ZW120-A
Alimentación	2 Pilas AAA
Versión Z-Wave	Z-Wave Plus
Frecuencia Z-Wave	908.42 MHz (US)
Distancia de alcance Z-Wave	30 metros en línea de vista sin obstáculos
Temperatura de funcionamiento	0°C a 40°C
Sensibilidad	1 cm (Distancia máxima de separación)
Dimensiones	70 mm x 28 mm x 23 mm (Unidad Principal)
Peso	38 mm x 13 mm x 13 mm (Contacto Magnético)
Certificaciones	25g (Unidad Principal) 15g (Contacto magnético) FCC Part 15, Class B, UL, CUL Listed

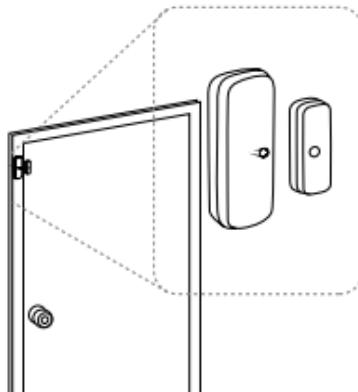
## Instalación

El sensor de puerta es el encargado de detectar apertura cuando se abre la puerta. Este dispositivo envía inmediatamente una alerta al controlador; es el control perfecto para la entrada de tu hogar.

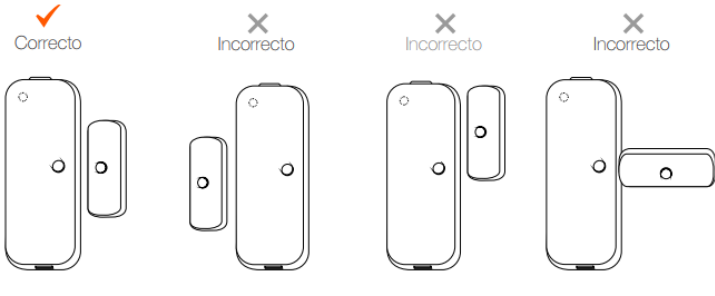
Es muy importante instalarlo correctamente para así evitar falsas alarmas; esta instalación la puedes realizar tú mismo. A continuación, encontrarás los pasos para realizarla:

## Pasos

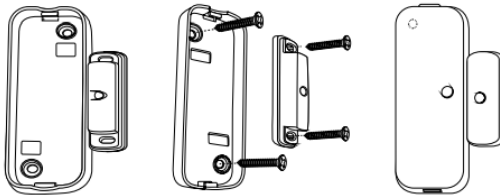
1. Identifica el lugar donde quieres instalar el sensor. Puede ser una puerta, una ventana, cajón, etc.



2. A continuación, podrás ver la manera correcta de instalar tu sensor de puerta/ventana:

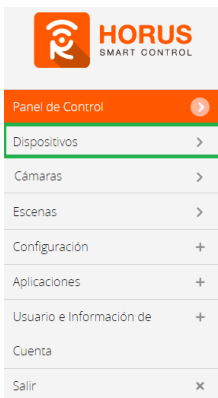


3. **Instala las bases del sensor.** Estas deben ir al lado opuesto de las bisagras de la puerta; ten en cuenta que, la base de la unidad principal debe ir en el marco de la puerta, y la base del contacto magnético en la puerta. También debes fijarte que, la hendidura de la unidad principal esté al mismo costado en el que se encuentra el contacto magnético. Ambas unidades deben estar a no más de 1 cm.



## Vinculación del Sensor Puerta/Ventana a tu sistema

1. Ingresa a la interfaz de usuario. Si no la conoces, ingresa al siguiente link [www.horus-sc.com](http://www.horus-sc.com) y haz clic en **“Acceso Remoto”**. Digita tu usuario y contraseña, y haz clic en **“Iniciar Sesión”**. A continuación, aparecerá listado tu controlador, solo haz clic en **“Conectar”**.
2. Haz clic en **“Dispositivos”**, ubicado en la parte izquierda del tablero de opciones de la interfaz web.



- Haz clic en la opción **“Agregar dispositivo”**, ubicado en la parte superior derecha de la pantalla.



- A continuación, aparecerá el asistente de configuración con la lista de dispositivos integrados al controlador. En la barra de búsqueda, digita la referencia del sensor **“ZW120”**.

## Paso 1: Seleccionar dispositivo

ZW120

Resultados para 'ZW120'

1 - 1 of 1

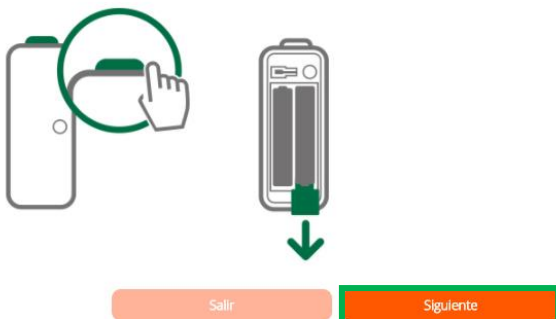
Aeotec  
ZW120

- A continuación, el asistente mostrará los pasos para la vinculación, síguelos cuidadosamente para que el proceso sea exitoso.
  - Pulsa el botón para retirar la unidad de la base, y retira la cinta plástica para energizar el sensor. Luego, haz clic en **“Siguiete”**.

1 2

## Aeotec puerta / ventana del sensor Gen 5

Pulsa el botón en la parte superior del sensor para retirar la cubierta posterior.  
Retira la lengüeta de las baterías.



- En este paso vas a verificar si el controlador se encuentra en modo inclusión o exclusión; para verificarlo, revisa en la parte superior de la pantalla el mensaje que aparece en gris, cuando vas a agregar o remover un dispositivo.

**Tabla de encabezado de notificaciones de modos (Inclusión/Exclusión)**

	<b>Inclusión</b>	<b>Exclusión</b>
<b>Mensaje</b>	Agregar/Quitar: Agregando dispositivo ahora	Agregar/Quitar: Remover dispositivo ahora

7. Ya verificado que el controlador tenga el mensaje de **inclusión** (paso 6), procede a agregar el sensor de puerta/ventana presionando el botón **“Z-Wave”** una vez; seguido, te mostrará un mensaje en la parte superior de la pantalla de tu ordenador, indicando que este ya fue agregado.

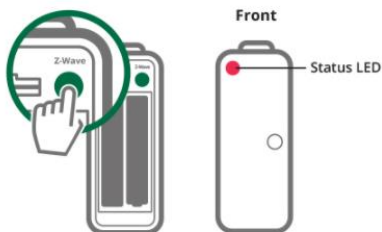
**Mensaje de dispositivo agregado**

Agregar/Quitar : Nodo agregado 39 Dispositivo: 73

De no haberse agregado el dispositivo, sigue los pasos a continuación con el fin de eliminar alguna posible configuración.

## Modo exclusión del controlador

- 7.1. Coloca el controlador en modo exclusión, para ello, haz clic en **“Reintentar”**.



Si ISN la ventana de la puerta del sensor / 't detectado en 60 segundos, haga clic en el botón Reintentar siguiente para iniciar el proceso de des-emparejamiento.

0:50

Salir

Reintentar

- 7.2 Verifica que el controlador esté en modo **exclusión**. Para verificarlo, revisa el mensaje en la parte superior de la pantalla **“Agregar/Quitar: Remover dispositivo ahora”** (ver tabla de encabezado).
- 7.3 Presiona el botón **“Z-Wave”** una vez; luego, te mostrará un mensaje en la parte superior de la pantalla de tu ordenador, indicando que este ya fue removido.

**Mensaje de dispositivo removido**

Agregar/Quitar : Nodo eliminado!

- 7.4 Una vez haya sido eliminado, tu controlador te permitirá agregar nuevamente el dispositivo presionando el botón **“Z-Wave”**; seguido, te mostrará un mensaje en la parte superior de la pantalla

de tu ordenador, indicando que este ya fue agregado.

### **Mensaje de dispositivo agregado**

Agregar/Quitar : Nodo agregado 39 Dispositivo: 73

- Una vez haya sido agregado correctamente, la plataforma te pedirá que asignes el nombre y la habitación. Para terminar, haz clic en **“Finalizar”**.

## Nombre su dispositivo

\*Nombre Door/Window Sensor Gen 5

Door/Window Sensor G

## Añadir a Favoritos Door/Window Sensor Gen 5

Haz clic en el icono de estrella a la derecha para agregar este dispositivo a tus favoritos en el Panel de Control. Puedes quitar el dispositivo de tus favoritos haciendo clic en este icono nuevamente en la sección Dispositivos.



## Seleccionar habitación para Door/Window Sensor Gen 5

\*Habitación

Por favor, elige una habitación ▾

\*Obligatorio. Debes asignar un nombre al dispositivo. El nombre debe tener al menos 2 caracteres y 20 caracteres como máximo. La longitud del nombre de la habitación es de máximo 30 caracteres.

Finalizar

Agregar otro dispositivo

**Sensor de puerta/ventana ha sido instalado correctamente. Podrás visualizarlo en la interfaz de tu controlador.**



Door/Window Sensor  
G

79%

ARMADO



## Estados del dispositivo







**HORUS**  
SMART CONTROL

## Casas Inteligentes

Si tienes preguntas o requieres asesoría técnica sobre el producto, ponemos a tu disposición los siguientes medios:



### LLÁMANOS

Línea fija: +57 5 3869724  
Celular: +57 3107245111

Línea Nacional Colombia: 018000180364



### ESCRÍBENOS

+57 3107245111



### ESCRÍBENOS AL MAIL

soporte@horus-sc.com